

مرفق رقم (1) شركة مصافي الجنوب (شركة عامة)

العدد : 395
التاريخ : 2024/ 10 / 17

هيئة المواد
قسم العقود والمشتريات / شعبة الشراء المباشر

م / اعاده اعلان طلبية شراء(2023/9614)

تعن شركة مصافي الجنوب (شركة عامة) طلبيات شراء كما في ادناه فعلى الراغبين بالتجهيز التقديم على الطلبيات المعلنة سحب استمارة العروض وكذلك الشروط والمواصفات واي مرفقات اخرى وأملاتها (سعر المفرد والمجموع رقما وكتابة مع تثبيت التاريخ وكذلك التوقيع والختم الحي على استمارة العروض وكذلك الشروط والمواصفات وكافة المرفقات) ويرفق مع العرض المستمكات البيانات ادناه:

1-نسخه حديثة مصورة من هوية غرفة التجارة بالنسبة للمكاتب.

2-نسخة مصورة من هوية تصنيف بالنسبة للشركات.

3-نسخة مصورة من هوية الأحوال المدنية أو البطاقة الوطنية. للمدير المفوض

4-نسخة مصورة من بطاقة السكن. 5-شهاده تأسيس الشركة

6- تزويدنا بعنوان كامل ودقيق للمجهز او الشركه واقرب نقطه داله ورقم الهاتف ويلتزم

مقدم العطاء بتثبيت عنوانه و إيميل فعال كتابه في ورقه مستقله طباعه ومختوم .

7-تقديم هوية ضريبية نافذة المفعول عند تقديم العروض وكذلك عند صرف المستحقات

يتم وضع العروض والتمسكات والبيانات اعلاه في مغلف ويعنون الى شركة مصافي الجنوب / قسم العقود والمشتريات ويثبت عليه المعلومات التالية :-

أ- رقم الطلبية وتاريخها ب- موضوع الطلبية ج- تاريخ الغلق.

د- أسم الشركة المقدمة مع الختم على طرفي المغلف .

و- مراجعة مقر الشركة الكائن في الشعبية / استعلامات الشركة الخارجية لغرض تسليم العروض في الصناديق المخصصة علما اخر موعد لتسليم العروض قبل الساعة الثانية عشر ظهرا من يوم الغلق .

عملية فساد او احتيال او تواطى سوف تلغى الاستمارة المقدمة ويتم ايقاف التعامل مع تلك 8- في حالة قيام الشركات او المكاتب بأي المكاتب او الشركات ويتم اتخاذ كافة الاجراءات القانونية بحقهم .

9- في حالة مصادفة يوم الغلق عطلة رسمية وعدم وجود دوام لأي سبب كان يؤجل موعد الغلق الى اليوم الذي يليه .

10- يكون تواجد لجنة استلام العروض ايام (الاحد - والثلاثاء - والخميس) من كل اسبوع

11- اعتبار تاريخ التبليغ عن طريق الايميل بداية فتره التجهيز على الإحالة

12- يكون تفرغ المواد داخل المخازن الشركة (واصله داخل المخزن) مع العمال

13- بإمكان المجهزين المخولين الراغبين في الحضور اثناء عملية سحب وفتح العروض الحضور الى مقر الشركة بعد الساعة 12 ظهرا ليوم الغلق .

14- يجب ان يكون هناك عرض فني ليتم المطابقة .

15- على جميع شركات تنفيذ الاعمال مع شركتنا تخصيص مشرف سلامة من قبلكم لديه الخبرة بالعمل في القطاع النفطي (يجب ان يمتلك شهادة في السلامة بالمواقع النفطية)

ت	رقم الطلبية	المواد المطلوبة	تاريخ الغلق
1	2023/9614	سايفون	2024/10/17
		وحسب استمارة العروض المرفقة	

مدير قسم العقود والمشتريات
باسل فاضل تقي

نسخة منه الى :-

قسم تقنية المعلومات لغرض النشر بالموقع الالكتروني...مع التقدير

قسم العقود والمشتريات/ شعبة الشراء المباشر/ شعبة المتابعة...مع الاوليات

لجنة استلام العروض ... للعلم لطفا

مسؤول شعبة الشراء المباشر

مرتضى عبد السالم نعمه

حسين جاسم ازين العابد

السادة المحترمين

تاريخ تنظيم الاستمارة : 2024/10/7

ترغب الشركة شراء المواد المدرجة ادناه راجين تثبيت الاسعار الفقرات المتوفرة و اعادة الطلب موقع من قبلكم قبل نهاية الدوام الرسم ليوم ملاحظة/ في حال تجاوز مبلغ الاحالة عن 50,000,000 دينار فقط خمسون مليون ،دينار يتوجب تنظيم عقد مع الشركة يتضمن تقديم المستمسكات المطلوبة وفق تعليمات تنفيذ العقود الحكومية رقم 2 لسنة 2014 يرفق مع العرض نسخة من هوية غرفة التجارة مع الهوية الضريبية نافذة

ت	الموصفات	الكمية المطلوبة	المنشأ المطلوب	فتره التجهيز	سعر المفرد بالدينار	الملاحظات
1	سايفون	4	اوربي-امريكي-ياباني	3 اشهر	رقماً	كتابة
	وحسب المواصفات المرفقة				المبلغ الاجمالي رقماً	
					المبلغ الاجمالي كتابه	

- ملاحظة/ مدة نفاذية العرض لا تقل عن ثلاث (3) اشهر
- يمنع الحك و الشطب و التصحيح بالاستمارة
- يغلق و يختم الطرف من قبل المجهز

اسم المجهز :
توقيع المجهز:
التاريخ :
ختم المجهز :



يتبع لطفا (2-1)

شروط التجهيز لطلبات الشراء المباشر

- 1- يلتزم مقدم العطاء الذي تحال عليه الطلبية بتجهيز الشركة بالمواد المحددة مواصفاتها و منشئها في استمارة طلب الاسعار المرفقة و الذي يعتبر جزء لا يتجزأ من هذه الطلبية كما و يلتزم بان تكون كافة المواد جديدة و غير مستعملة الا اذا ورد غير ذلك .
 - 2- تدون اسعار العطاء بالعدد رقماً و كتابةً و يكون السعر لوحده لكل فقرة كما هو مدون في استمارة طلب الاسعار دون تغيير او تعديل و يجب ان تكون الشروط و استمارة الاسعار المختومة بختم شركة مصافي الجنوب و موقعة من قبل مقدم العطاء و ختم المحل او الشركة عليه .
 - 3- لا يجوز الحك او الشطب في استمارة طلب الاسعار و كل تصحيح في الاسعار او غيره يجب اعاده كتابته رقماً و كتابةً و التوقيع اذاه .
 - 4- يلتزم مقدم العطاء الذي تحال عليه الطلبية بتجهيز كافة المواد المطلوبة خلال () يوم تبداً من تاريخ التبليغ بالإحالة و بعكسه فانه يتحمل غرامة تأخيره يتم احتسابها لاحقاً حسب المعادلة (مبلغ الطلبية/مدة العقد *10%) على ان لا يتجاوز مجموع الغرامات التأخرية عن 10% من قيمة الطلبية و في حالة التجاوز يحق للشركة تنفيذ الطلبية على حساب المجهز،
 - 5- تستلم المواد بعد فحصها من قبل لجنة فنية مختصة في الشركات تؤيد صلاحيتها للعمل و اذا ظهر عدم صلاحيتها او عدم مطابقتها للمواصفات المطلوبة يلتزم المجهز بتبديل هذه المادة و بنفس المواصفات المطلوبة و خلال فترة اسبوع من تاريخ التبليغ بعدم المطابقة و بعكسه يتم تحميله الغرامات التأخرية المنصوص عليها في الفقرة (4) اعلاه .
 - 7- يتم صرف مستحقات المجهز بعد تسلم كافة المواد وفق المواصفات و الشروط المطلوبة و اصدار استمارة المطابقة و مستندات الاستلام النهائية .
 - 8- الشركة غير ملزمة بقبول او طأ العطاءات و الطلبية قابلة للتجزئة حسب او طأ الاسعار .
 - 9- يلتزم مقدم العطاء بتثبيت عنوانه ورقم هاتفه و إيميل فعال و التوقيع على كافة الشروط و جداول للطلبية .
 - 10- يحق للشركة اهمال اي عطاء لا تتوفر فيه الشروط المطلوبة كما يحق لها الغاء الطلبية .
- اطلعت على الشروط اعلاه



- الاسم الكامل :
- العنوان الكامل :
- رقم الهاتف الفعال :
- لتوقيع:
- E mail :

API PLAN52 RESERVOIR FOR P09A
COMPLETE WITHAL CONNECTION AND FITTING



الشركات المصنعة
JOHN CRANE
FLOW SERVE
EAGLE BURGMANN
AES SEA

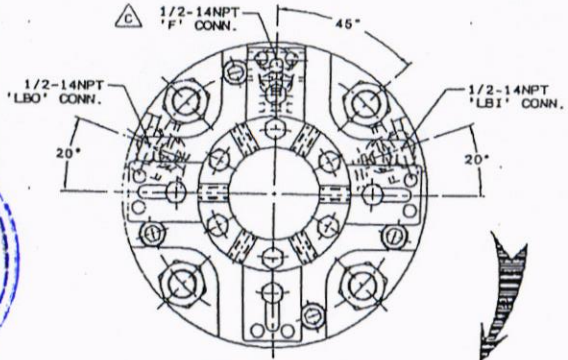
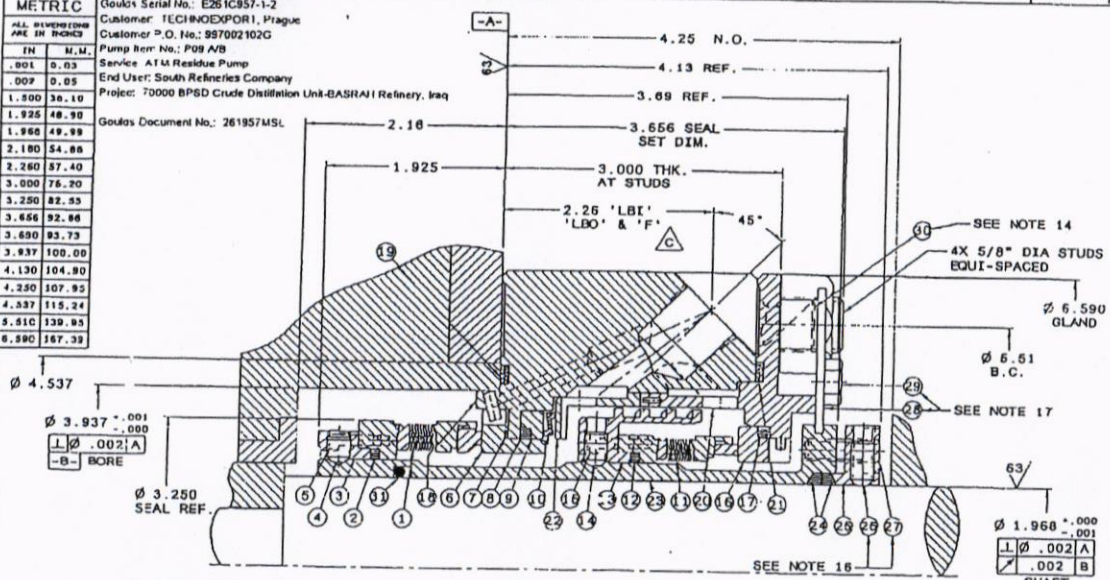


DRAWING No. HSP-1037044-2 ISSUE C REVISION: A ORIGINAL ISSUE B 110522-CRA 030008 C 110522-CRA 031708

METRIC

ALL DIMENSIONS ARE IN INCHES	
IN	M.M.
.001	0.03
.007	0.05
1.000	30.10
1.925	49.99
1.968	49.98
2.180	54.86
2.280	57.40
3.000	76.20
3.280	82.93
3.656	92.66
3.690	93.73
3.937	100.00
4.130	104.90
4.250	107.93
4.337	110.24
5.511	139.93
6.890	173.39

Goulds Serial No.: E261C857-1-2
 Customer: TECHNEXPORT, Prague
 Customer P.O. No.: 957002102G
 Pump Item No.: P09 A/B
 Service: ATM Residue Pump
 End User: South Refineries Company
 Project: 70000 BPSD Crude Distillation Unit-BASRAH Refinery, Iraq
 Goulds Document No.: 261957MSL



- NOTES:
- THIS DRAWING IS FOR CLOCKWISE ROTATION. SEE DRAWING HSP-1037043-2 FOR COUNTER CLOCKWISE ROTATION FOR ASSEMBLY ONLY. (APPLY A SMALL AMOUNT OF HIGH TEMPERATURE ANTI-SEIZE COMPOUND TO THREADS. TORQUE TO 15-24 FT-LBS.)
 - SECURE CARTRIDGE TO SEAL CHAMBER.
 - HEX HEAD CAP SCREWS (ITEM #27) ARE TO BE DRAWN UP TIGHT BEFORE TIGHTENING SET SCREWS (ITEM #26) TO SHAFT.
 - REMOVE HEX HEAD CAP SCREWS (ITEM #25) AND SPACERS (ITEM #28) BEFORE STARTING PUMP.
 - PIPE PER API PLAN 21; PIPE FROM DISCHARGE (PRESSURE NOT TO EXCEED 300 PSI / 21 kg/cm²) THROUGH HEAT EXCHANGER TO GLAND 'F' CONNECTION TO CREATE A FLOW OF 1.5 TO 2.0 GPM / 5.7 TO 7.6 LPM.
 - PIPE PER API PLAN 52: EXTERNAL FLUID RESERVOIR CONTAINING 5 GAL (19 LITERS) OF COMPATIBLE FLUID USING A NON-PRESSURIZED CLOSED LOOP SYSTEM. RESERVOIR FLUID WILL BE CIRCULATED BY OUTBOARD SEAL.

ITEM NO.	COMPONENT	DESCRIPTION	MATERIAL	QUANTITY
1	TAB187523782237	40 SEAL HEAD	ALLOY 718 / CARBON	1 X
2	357387-42	PACKING	FLEXIBLE GRAPHITE	1 X
3	818838-36-820	FRES. FILLING RING	316 SST	1 X
4	566021-18-820	20NC X 3/8 CP	316 SST	1 X
5	565028-88-820	40NC X 3/8 SHCS	316 SST	8
6	TAB130422001803	ING RING	SILICON CARBIDE	1 X
7	TAB130525007772	'Y' GASKET	FLEXIBLE GRAPHITE	1 X
8	TAB130622001779	PACKING	SILICON CARBIDE	1 X
9	TAB130722008231	PRESSION RING	FLEXIBLE GRAPHITE	1 X
10	TAB130823000828	PRING	ALLOY 718	1 X
11	TAB112323752237	38 SEAL HEAD	ALLOY 718 / CARBON	1 X
12	357387-42	PACKING	FLEXIBLE GRAPHITE	1 X
13	TAB130623750590	PIND RING (R.H.)	316 SST	1 X
14	565021-18-820	20NC X 3/8 CP	316 SST	8
15	521034008000550	40NC X 3/8 SHCS	316 SST	8
16	CS-1903-38	ING RING	SILICON CARBIDE	1 X
17	557400-38	PACKING	FLEXIBLE GRAPHITE	1 X
18	H237528800550	SR GLAND	316 SST	1 X
19	566180-180	NO PACKING	SPRAL WOUND GASKET	1 X
20	R37528700550	SR GLAND	316 SST	1 X
21	556180-180	NO PACKING	SPRAL WOUND GASKET	1 X
22	TAB133525000550	Y GUIDE	316 SST	1 X
23	H237528710550	SR	316 SST	1 X
24	557387-050	VE PACKING	FLEXIBLE GRAPHITE	2 X
25	H183712030550	ING FOLLOWER	316 SST	1 X
26	172350080000238	20NC X 1/2 KP	HARD ALLOY STEEL	8
27	223529100000550	20NC X 5/8 SHCS	316 SST	8
28	H20002480500	SPACER	302 SST	4
29	223529008000550	1/4\"/>		

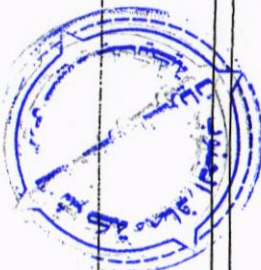
Patent Pending

* ASSEMBLY REFERENCE WI-202

SEAL ASS'Y NO. IN-OUT- MFG. NO. ASS'Y NO. IN-OUT-	BILL OF MATERIALS NUMBER COMPLETE 1-31 M/T5268
EQUIPMENT REFERENCE UNIT BY: GOULDS PUMPS EQUIPMENT TYPE: <input checked="" type="checkbox"/> PUMP <input type="checkbox"/> AGITATOR <input type="checkbox"/> COMPRESSOR <input type="checkbox"/> OTHER	CUSTOMER INFORMATION CUSTOMER: LITTON PUMPS P.O. NO.: 929277 END USER: TECHNEXPORT/PRAQUE LOCATION: BASRAH REFINERY, IRAQ REQ. NO.
MODEL / SIZE #220, S 10TH ED. SERIAL NO. 2810927 & 2810958	INSTALLED AT: P09 AB / P09 CY
A.P.T. MARK 21/52 A.P.T. CODE 62A2G2182	SEAL DATA MATERIAL CODE: 039 F 0103 038 081 072 A42/718 039 F 0103 038 081 072 A42/718
FLUID ATMOSPHERIC RESIDUE SEAL PRESSURE TEMPERATURE SHUTT SPEED 2875 RPM	BARRIER FLUID VISC. AT P.T. V.P. AT P.T. 2.98 KG/CM ²
REFERENCE DATA RPM: 207737A REV. 2 100883-CRA HSP-1037043-2	DATE 021209 DPR RPM 1.25:1
CAD ENGINEERED	DRAWING NO. HSP-1037044-2
BEAL SIZE: #2,500 / #2,175 BEAL TYPE: 2608-2C DUAL CARTRIDGE	ISSUE

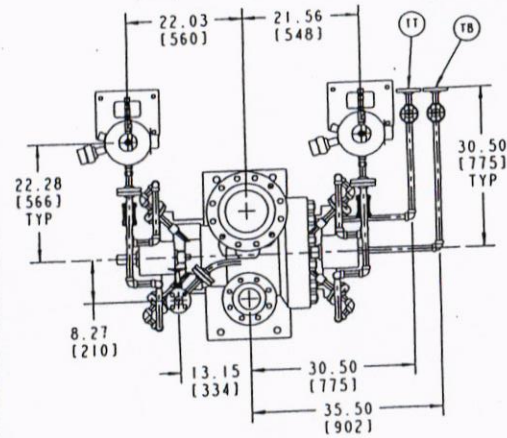
THESE CORROSION TECHNOLOGY OR SOFTWARE ARE EXPORTED FROM THE UNITED STATES IN ACCORDANCE WITH THE EXPORT ADMINISTRATION REGULATIONS. DIVISION CONTRACT NO. U.S. LAW PROHIBITED.

JOHN CRANE INC.
 International Sealing Systems
 8400 Oakton Street
 Motion Grove, IL 60053, U.S.A.



PUMP							
Service: Atmospheric Residue Pump			Item N°: P09 A,E,CT Δ_3				
1	Type	<i>centrifugal, Model:3620 S Size:4x8-13A</i>	Manufactured by GOULDS PUMPS				
2	Number Required Operating	Δ_2 2	Number Required Spare 1				
3	Driver / Main	Δ_3 A - electric motor, B - electric motor	Driver / Spare Δ_2 CT - steam turbine				
4	LIQUID	OPERATING CONDITIONS		SITE CONDITION			
5	Operation	<i>continuous</i>	Capacity Operating Δ_2 147 m ³ /h	Ambient Temps. Min./Max. -8/55 °C			
6	Liquid	<i>Atm. Residue</i>	Capacity Design Δ_2 169 m ³ /h	Relative Humidity Min./Max. 12/90 %			
7	Pumping Temperature	350 °C	Discharge Pressure Δ_1 13.1 kg/cm ² g	Altitude (above sea level) 30 m			
8	Density (at P. T.)	Δ_1 785 kg/m ³	Suct. Press. Oper./Max. Δ_1 2.1/ kg/cm ² g	Location			
9	Vapour Press. (at P. T.)	Δ_1 2.98 kg/cm ² a	Diff. Press. (at oper. cap.) Δ_1 11 kg/cm ²	<input type="checkbox"/> Indoor <input type="checkbox"/> Heated <input type="checkbox"/> Under Roof			
10	Viscosity (at P. T.)	0.86 cP	Diff. Head (at oper. cap.) Δ_1 140 m (liq.)	<input checked="" type="checkbox"/> Outdoor <input type="checkbox"/> Unheated <input type="checkbox"/> Sun			
11	Corr./Eros. due to		NPSH (available) 2.5 m (liq.)	Area Classification			
12	PERFORMANCE						
13	Proposal Curve N°		NPSH (required) 2.04 m (liq.)	N° of Stages			
14	Speed	2975 RPM	Min. Continuous Flow 81.8 m ³ /h	Suction Specific Speed			
15	Nom. Hydraulic Power	67.9 kW	Max. Head Rated Impeller m	Noise Level (at 1m) <85 dBA			
16	Efficiency	64.5 %	Max. Power Rated Impeller kW	Estimated Shut off Press. 14.0 kg/cm ² g			
17	Impeller Diameter	Max. 330 mm	Rated 323 mm	Min. 255 mm	Type of Impeller <i>enclosed</i>		
18	MATERIALS AND CONSTRUCTION						
19	Applicable Standard	<input checked="" type="checkbox"/> API 610 10 th Edition <input type="checkbox"/> Other		NOZZLES			
20	Casing Mounting			Size	Rating	Facing	Position
21	Casing Split	<input type="checkbox"/> Axial <input type="checkbox"/> Radial		<input checked="" type="checkbox"/> Suction	8"	300#	RF
22	Casing Min. Thick./Corr. Allowance	mm		<input checked="" type="checkbox"/> Discharge	4"	300#	RF





PLAN S2 PARTS LIST - 316SS 3/4" SOCKET WELDED PIPE
(EXTERNAL FLUID RESERVOIR, NONPRESSURIZED, WITH
FORCED CIRCULATION, AS REQUIRED)

PART NAME	MATERIAL	SIZE	DESCRIPTION	ASTM
PIPE	316SS	3/4"	SCHEDULE 160	ASTM A312
FITTINGS	316SS	3/4"	3000#	ASTM A182
FLANGE	316SS	3/4"	300# RF	
RESERVOIR	----	5 GAL	API 6BZ COMPLIANT	
SIGHT FLOW	316SS	3/4"	JACOBY - TARBOW	

CASING VENT & DRAIN PARTS LIST - 316SS 3/4" SOCKET WELDED PIPE

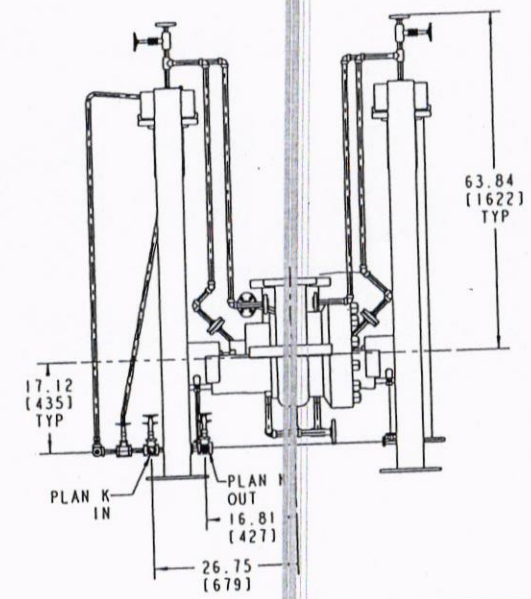
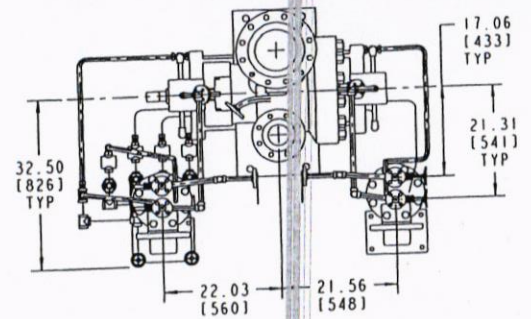
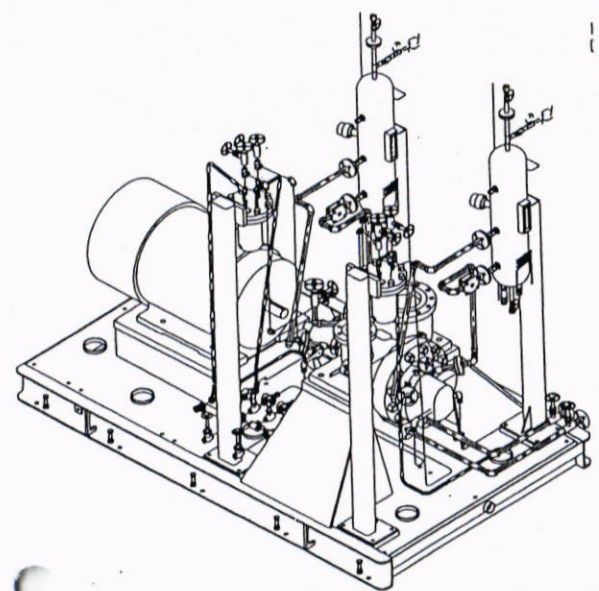
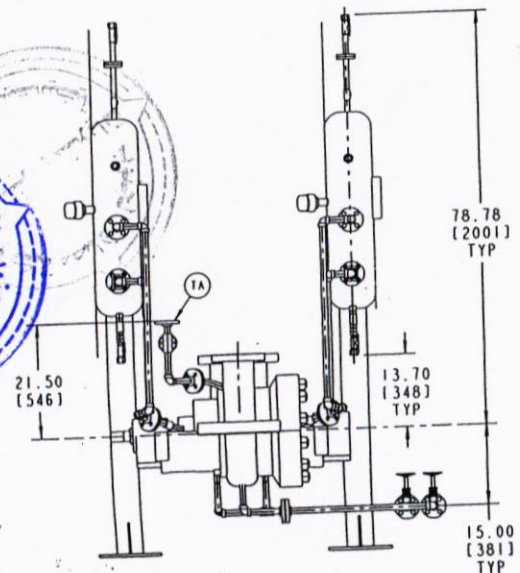
PART NAME	MATERIAL	SIZE	DESCRIPTION	ASTM
PIPE	316SS	3/4"	SCHEDULE 160	ASTM A312
FITTINGS	316SS	3/4"	3000#	ASTM A182
FLANGE	316SS	3/4"	300# RF	
VALVE	316SS	3/4"	GATE BODY	

COOLING PLAN K PARTS LIST - 316SS TUBING 3/4" NOM. (COOLING TO
BEARING HOUSING WITH PARALLEL FLOW TO HEAT EXCHANGER)

PART NAME	MATERIAL	SIZE	DESCRIPTION	ASTM
TUBE	316SS	3/4"	315 WALL	(A286)
FITTINGS	316SS	3/4"	FABRIC	(A286)
SIGHT FLOW	BRONZE	3/4"	JACOBY-TARBOW	
GATE VALVE	BRONZE	3/4"	200#	
GLOBE VALVE	BRONZE	3/4"	200#	

PLAN Z1 PARTS LIST - 316SS 1/2" SOCKET WELDED PIPE
(RECIRCULATION FROM PUMP DISCHARGE THRU COOLER AND BACK TO THE SEAL CHAMBER)

PART NAME	MATERIAL	SIZE	DESCRIPTION	ASTM
PIPE	316SS	1/2"	SCH 160	(A312)
FITTINGS	316SS	1/2"	3000#	(A182)
FLANGE	316SS	1/2"	300# R.F.	
ORIFICE PLATE	316SS	1/2"	1/8" ORIFICE	
HEAT EXCHANGER	316SS	----	JOHN CRANE LEMCO	
VALVE	316SS	1/2"	GATE BODY	



- 3 REVISED PLAN S2
SM, 11-24-09
- 2 CHANGED PLAN A TO PLAN K AND REVISED
PLAN Z1 PRC 3/15/09
- 1 CHANGED THE DIMENSION ON THE SUPPORT
PADS CHANGING FITTING LOCATIONS

CUSTOMER DATA			
GOULDS SERIAL NO.: E261C957-1-2			
CUSTOMER: TECHNOEXPORT, PRAGUE			
CUSTOMER P.O.: 9970021026			
PUMP ITEM NO.: P09 AB			
SERVICE: ATM RESIDUE PUMP			
END USER: SOUTH REFINERIES COMPANY			
PROJECT: 10600 BPSD CRUDE DISTILLATION			
UNIT: BASRAH REFINERY, IRAQ			
CERTIFIED FOR CONSTRUCTION ONLY WHEN SIGNED.			
SIGNATURE: P.R. CLOUTIER DATE: 3/5/09			
MODEL 3620 S			
GOULDS PUMPS		ITT	
DRAWN PFC 3/5/09	CHECKED SJC 3/5/09	APPROVED WOG 3/5/09	DATE 3/5/09
DRAWING SCALE: 8:850 DIMENSIONS IN INCHES WEIGHTS ARE APPROXIMATE			REV 3