



جمهورية العراق / وزارة النفط

مرفق رقم (1) شركة مصافي الجنوب (شركة عامة)

العدد : 426
التاريخ : 2024/ 10 /28

هياة المواد
قسم العقود والمشتريات / شعبة الشراء المباشر

م / اعاده اعلان طلبية شراء (2024/5187)

تعلم شركة مصافي الجنوب (شركة عامة) طلبيات شراء كما في ادناه فعلى الراغبين بالتجهيز التقديم على الطلبيات المعلنة سحب استمارة العروض وكذلك الشروط والمواصفات واي مرفقات اخرى وأملانها (سعر المفرد والمجموع رقما وكتابة مع تثبيت التاريخ وكذلك التوقيع والختم الحسي على استمارة العروض وكذلك الشروط والمواصفات وكافة المرفقات) ويرفق مع العرض المستمكات البيانات ادناه:

1-نسخه حديثة مصورة من هوية غرفة التجارة بالنسبة للمكاتب.

2-نسخة مصورة من هوية تصنيف بالنسبة للشركات.

3-نسخة مصورة من هوية الأحوال المدنية أو البطاقة الوطنية. للمدير المفوض

4-نسخة مصورة من بطاقة السكن. 5-شهاده تأسيس الشركة

6- تزويدنا بعنوان كامل ودقيق للمجهز او الشركة واقرب نقطه داله ورقم الهاتف ويلتزم مقدم العطاء بتثبيت عنوانه و إيميل فعال كتابه في ورقه مستقله طباعه ومختوم .

7-تقديم هوية ضريبيه نافذة المفعول عند تقديم العروض وكذلك عند صرف المستحقات

يتم وضع العروض والمتمسكات والبيانات اعلاه في مغلف ويعنون الى شركة مصافي الجنوب / قسم العقود والمشتريات ويثبت عليه المعلومات التالية :-

أ- رقم الطلبية وتاريخها .ب- موضوع الطلبية .ج- تاريخ الغلق.

د- اسم الشركة المقدمة مع الختم على طرفي المغلف .

و- مراجعة مقر الشركة الكائن في الشعبة / استعلامات الشركة الخارجية لغرض تسليم العروض في الصناديق المخصصة علما اخر موعد لتسليم العروض قبل الساعة الثانية عشر ظهرا من يوم الغلق .

عملية فساد او احتيال او تواطى سوف تلغى الاستمارة المقدمة ويتم إيقاف التعامل مع تلك 8- في حالة قيام الشركات او المكاتب بأي المكاتب او الشركات ويتم اتخاذ كافة الاجراءات القانونية بحقهم .

9- في حالة مصادفة يوم الغلق عطلة رسمية وعدم وجود دوام لأي سبب كان يؤجل موعد الغلق الى اليوم الذي يليه .

10- يكون تواجد لجنة استلام العروض ايام (الاحد - والثلاثاء - والخميس) من كل اسبوع

11- اعتبار تاريخ التبليغ عن طريق الايميل بداية فتره التجهيز على الإحالة

12- يكون تفرغ المواد داخل المخازن الشركة (واصله داخل المخزن) مع العمال

13- بإمكان المجهزين المخولين الراغبين في الحضور اثناء عملية سحب وفتح العروض الحضور الى مقر الشركة بعد الساعة 12 ظهرا ليوم الغلق .

14- يجب ان يكون هناك عرض فني ليتم المطابقة .

15- على جميع شركات تنفيذ الاعمال مع شركتنا تخصيص مشرف سلامه من قبلكم لديه الخبرة بالعمل في القطاع النفطي (يجب ان يمتلك شهاده في السلامة بالمواقع النفطية)

| ت | رقم الطلبية | المواد المطلوبة | تاريخ الغلق |
|---|-------------|-----------------------------|-------------|
| 1 | 2024/5187 | تأهيل مختبر السيطرة | 2024/11/5 |
| | | وحسب استمارة العروض المرفقة | |

مدير قسم العقود والمشتريات

محمود عبدالله محمود
كبير مدير قسم العقود والمشتريات

نسخة منه الى :-

قسم تقنية المعلومات لغرض النشر بالموقع الالكتروني ... مع التقديم

قسم العقود والمشتريات/ شعبة الشراء المباشر/ شعبة المتابعة... مع الاوليات

مسؤول شعبة الشراء المباشر

لجنة استلام العروض ... للعلم لطفا

مرتضى عبد السالم نعمه

حسين جاسم /مازن

ترغب الشركة شراء المواد المدرجة ادناه راجين تثبيت الاسعار الفقرات المتوفرة و اعادة الطلب موقع من قبلكم قبل نهاية الدوام الرسم ليوم ملاحظة/ في حال تجاوز مبلغ الاحالة عن 50,000,000 دينار فقط خمسون مليون ،دينار يتوجب تنظيم عقد مع الشركة يتضمن تقديم المستمسكات المطلوبة وفق تعليمات تنفيذ العقود الحكومية رقم 2 لسنة 2014 يرفق مع العرض نسخة من هوية غرفة التجارة مع الهوية الضريبية نافذة

| ت | الموصفات | الكمية المطلوبة | المنشأ المطلوب | فتره التجهيز | سعر المفرد بالدينار | الملاحظات |
|---|------------------------|-----------------|----------------|--------------|-----------------------|-----------|
| 1 | تأهيل مختبر السيطرة | | | | رقماً | كتابة |
| | | | | | | |
| | | | | | المبلغ الاجمالي رقما | |
| | | | | | المبلغ الاجمالي كتابه | |
| | وحسب المواصفات المرفقة | | | | | |

- ملاحظة/ مدة نفاذية العرض لا تقل عن ثلاث (3) اشهر
- يمنع الحك و الشطب و التصحيح بالاستمارة
- يغلق و يختم الظرف من قبل المجهز

اسم المجهز :
توقيع المجهز:
التاريخ :
ختم المجهز :



يتبع لطفا (2-1)

طلبات تنفيذ الاعمال

1. يلتزم مقدم العطاء الذي تحال عليه الطلبية بتنفيذ الاعمال المحددة مواصفاتها والمنشأ في استمارة طلب الاسعار المرفقة والذي يعتبر جزء لا يتجزأ من هذه الطلبية كما ويلتزم بأن تكون كافة المواد جديدة وغير مستعملة الا اذا ورد غير ذلك .
2. تدون اسعار العطاء بالعدد رقماً وكتابة ويكون سعر الوحدة لكل فقرة كما هو مدون في استمارة طلب الاسعار دون تغيير او تعديل ويجب ان تكون الشروط واستمارة الاسعار موقعة ومختومة من قبل مقدم العطاء وفي حالة الاختلاف السعر رقماً وكتابة يعتمد السعر كتابة .
3. لا يجوز الحك او الشطب في استمارة طلب الاسعار وكل تصحيح في الاسعار او غيره يجب اعاده كتابته رقماً وكتابة والتوقيع والختم ازاءه .
4. يلتزم مقدم العطاء الذي تحال عليه الطلبية بتنفيذ الاعمال المطلوبة خلال () يوم من تاريخ استلام موقع العمل وبعبكسه فانه يتحمل الغرامة التأخيرية يتم احتسابها لاحقاً حسب المعادلة (مبلغ الطلبية / مدة العقد 10%) على ان لا يتجاوز مجموع الغرامات التأخيرية عن (10%) من قيمة الطلبية وفي حالة التجاوز يحق للشركة تنفيذ الطلبية على حساب المقاول .
5. يتم تسليم المواد بعد فحصها من قبل لجنة فنية مختصة في شركتنا تؤيد صلاحيتها للعمل واذا ظهر عدم صلاحيتها او عدم مطابقتها للمواصفات المطلوبة يلتزم المجهز بتبديل هذه المادة وبنفس المواصفات المطلوبة ولا يترتب على ذلك اي فترة اضافية .
6. يتم توقيع محضر الاستلام النهائي من قبل لجنة الاستلام عند انتهاء فترة الضمان ان وجدت .
7. يتم صرف مستحقات المجهز وفق المواصفات والشروط المطلوبة وموافقة لجنة الاستلام النهائي عليها .
8. الشركة غير ملزمة بقبول اوطأ العطاءات .
9. يلتزم مقدم العطاء بتثبيت عنوانه ورقم هاتفه والبريد الالكتروني والتوقيع على كافة الشروط وجداول الطلبية والمخططات .
10. يحق للشركة اهمال اي عطاء لا تتوفر فيه الشروط المطلوبة كما يحق لها الغاء الطلبية دون تحمل اي تبعات مالية او قانونية .
11. في حالة تجاوز مبلغ الاحالة 50000000 مليون يتم توقيع عقد ويتم تقديم كفاءة حسن الاداء البالغة 5% من مبلغ الاحالة من مصرف عراقي معتمد .
- 12- يلتزم الطرف الثاني (شركه- مقاول -مكتب)بمتطلبات سياسه الصحة والسلامة داخل الشركه بجميع الاعمال المكلف بها والمنشورة في الموقع الرسمي لشركتنا .



اطلعت على الشروط اعلاه

الاسم :

العنوان الكامل:

رقم الهاتف :

التوقيع :

: EMAIL

الموضوع / تأهيل مختبر السيطرة

اشارة الى هامش سيادتكم على اصل كتاب وزارة النفط الدرة الفنية العدد 5997 في 2022/8/15 والتأيد
علية في الكتاب ذي العدد 7428 في 2022/10/10 . والمرفق صورة منهما طيا .
يرجى التفضل بالموافقة على تأهيل مختبر السيطرة والايغاز الى قسم الهندسة والتخطيط لغرض اخذ
باسات المطلوبة بم يتلاءم مع المواصفات القياسية للمختبرات وفق المواصفة ISO 17025:2017
كما في ادناه .

- 1- تغلف الجدران بالسيراميك المقاوم للمواد الكيماوية .
- 2- اكساء الارضية بالسيراميك المقاوم للمواد الكيماوية .
- 3- تبديل الابواب والشبابيك بما يتلاءم وطبيعة عمل المختبرات عازل صوتي وحراري .
- 4- تبديل السقف الثانوي بما يتلاءم وطبيعة العمل المقاوم للأبخرة والغازات وضد الاحتراق .
- 5- عمل بنجات جانبية ووسطية .
- 6- تأسيس نقاط كهرباء وماء ونقاط تصريف (مجري) مناسبة للمشتقات النفطية والكيماوية للمختبر .
- 7- نصب الانارة الكافية للمختبر ومن النوع ضد الانفجار .
- 8- اي اعمال اخرى تحدد من قبل قسم الهندسة والتخطيط (الاعمال المدنية والكهربائية)



اولا - الاعمال المدنية
أ- جدول كميات الاعمال المدنية
ملاحظة // جميع الكميات تخضع للذرعة النهائية.

| ت | فقرات العمل | الوحدة | الكمية | سعر المفرد | السعر الكلي |
|---|---|--------|--------|------------|-------------|
| ١ | تجهيز مواد وتنفيذ اعمال إزالة (قلع) أرضية وجدران (ارتفاع السيراميك الجداري ١.٢ م) والسقف الثانوي للمختبر (٩.٦*٨.٤م) مع البنجات بأبعاد (٥.٣ * ١.٥ * ١م) عدد ٢ و (٢.٣ * ٠.٩ * ١م) و (٧ * ٠.٩ * ١م) مع كافة الأعمال المطلوبة مع مراعاة نقل الأنقاض إلى الأماكن المخصص داخل الشركة وحسب توجيهات المهندس المشرف. | جملة | جملة | | |
| ٢ | أ- أرضية | ٢ م | ٨٥ | | |
| | ب- جدران | ٢ م | ١٢٠ | | |

شركة مصافي الجبيل
قسم العقود والتمويل
م. ص. ح. ١٤٠١٠
الرياض

م. ص. ح. ١٤٠١٠
الرياض

م. ص. ح. ١٤٠١٠
الرياض

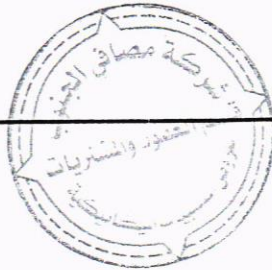
| | | | | | | | |
|--|--|----|-----|--|--------|--|---|
| | | ١ | عدد | تجهيز مواد وتنفيذ أعمال انشاء قاطع بأبعاد (9 * 3.5 م) من الالمنيوم باستخدام مقاطع من الالمنيوم منشأ تركي سمك لا يقل عن ٢ ملم والمساطر لاتقل عن ١٠ سم مع كافة اعمال التثبيت بشكل جيد يتضمن ابواب اسلايت (D2) عدد ٢ كما موضح بالمخططات المرفقة مع كافة متطلبات العمل وحسب توجيهات الجهة المشرفة. | | ٣ | |
| | | ١ | عدد | أبعاد (٢.٤٥*١.٦ م) | شبابيك | تجهيز مواد وتنفيذ أعمال رفع واستبدال الشبابيك والابواب للبناءية بشبابيك من الالمنيوم ذات منشأ تركي سمك المقطع لا يقل عن ٢ ملم مع استخدام زجاج تركي سمك لا يقل عن ٤ملم دبل زجاج ان تكون ذات مواصفات عازل صوتي وحراري مع كافة متطلبات العمل وحسب توجيهات المهندس المشرف. | ٤ |
| | | ٣ | عدد | أبعاد (١.٢*١.٧ م) | | | |
| | | ١ | عدد | أبعاد (١.٤*٢ م) | أبواب | | |
| | | ١ | عدد | قاطع مع باب بأبعاد (٢.٤*٣.٥ م) | | | |
| | | ٨٥ | ٢م | تجهيز مواد وتنفيذ أعمال سقف ثانوي منشأ خليجي يكون مقاوم للحريق والأبخرة والغازات صالح للاستخدام في المختبرات التي تتعامل مع المواد الكيميائية والنفطية مع مراعاة تكون تثبيت السق الثانوي بواسطة رواسط حديدية مع سقف البناءية مع كافة متطلبات العمل وحسب توجيهات المهندس المشرف. | | ٥ | |

سريفة / جبران رضى



٤٠ ص ٢ كازي

| | | | | |
|--|---|-----|---|---|
| | ٢ | عدد | <p>تجهيز ونصب بنجات متحركة من مادة الكلفنايز منشأ تركي يكون الهيكل من بوري مضلع معدني مطلي بالايوكسي المقاوم للحوامض والقواعد ويكون الطلاء بالرذاذ الكهربائي الحراري وبتقنية صناعية متطورة وذلك بصهر باوذر الايوكسي لدرجة حرارة معينة على سطوح الاجزاء المراد طلاؤها مما يعطي مرونة وقوة التصاق على السطح يكون السمك ٢ ملم وبابعاد ٦سم * ٤سم ويكون الهيكل شكل حرف C ويربط هذه الاشكال فريم معدني مع بعضها البعض ليشكل هيكل البنج اما البوكسات المعدنية مصنعة ايضا من مادة الكلفنايز سمك 1.5سم ومطلي كما ذكرنا سابقا بنفس المواصفات التي تم طلاء الهيكل بها اما الابواب تكون مصنعة من طبقتين من بليت كلفنايز ليزيد من قوة وصلابة للبوكسات ومزودة بنرمادة (ST.ST) هيدروليكية ومقابض (ST.ST) اما المجرات مصنعة من مادة الكلفنايز والواجهة الامامية مصنعة من طبقتين وسلاليد المجرات (ST.ST) هيدروليكية ومقابض المجرات (ST.ST) اما الرفوف تكون ذو طبقتين من مادة الكلفنايز وبسمك 1.5سم وتكون مطلية كذلك بمادة الايوكسي المقاوم اما سطح البنجات يصنع من مادة كومباكت combact الترسيبة trispi المقاوم للأحماض والقواعد والاوزان الثقيلة وبسمك 20 ملم ويزود السطح بحافة من مادة الكومباكت كمرد للماء من الجهة الخلفية وكما موضحة ابعاد البنجات في المخططات المرفقة وسطي وجانبي مع تجهيزها بنقط كهرباء مع اعمال الربط ومد الكيبلات مع كافة متطلبات العمل وحسب توجيهات المهندس المشرف</p> | ٦ |
| | ١ | عدد | <p>تجهيز ونصب ميز بأبعاد (٠.٧*١.٥)م بنفس المواد والتفاصيل المستخدمة في تنفيذ البنجات مع كافة متطلبات العمل وحسب توجيهات المهندس المشرف</p> | ٧ |

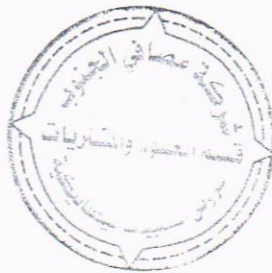


رئيس / هيثم عبد الله

م. م. مساهم كارت

| | | | | | |
|--|--|------|------|--|----|
| | | ١ | عدد | <p>تجهيز وتثبيت سنك بأبعاد (0.9 * 1.5 م) من نفس المواد المستخدمة في تصنيع البنجات يكون الحوض مصنع من poly propylene بأبعاد 46 سم * 46 سم وعمق 25 سم إيطالي المنشأ ويتحمل جميع المواد الكيميائية من حوامض وقواعد مع خلط ماء (حار وبارد) خاص بالمختبرات الكيميائية ومقاوم للحمض والقواعد حيث يكون مطلي بالايوكسي الحامضي وال valve مصنع من pvc المصلد ايطالي المنشأ.</p> | ٨. |
| | | جملة | جملة | <p>تجهيز مواد وتنفيذ اعمال شبكة تصريف المواد الكيميائية والنفطية باستخدام أنابيب تصريف وعكوس وكليات مقاومة pvc لهذا الغرض ٤ انج مع الربط الجيد بين توصيلات الانابيب مع بعضها بمواد رابطة وانشاء منهولة خارجية كونكريت مسلح بأبعاد داخلية (٥٠ * ٥٠ * ٦٠ سم) مطلي من الداخل بمواد ايبوكسية مقاومة للمواد النفطية ومن الخارج بمواد طلاء مقاومة للأملاح عدد ١ وحسب ما موضحة التفاصيل بالمخططات المرفقة وربطها بشبكة المجاري الرئيسية الموجود مع كافة تفاصيل العمل وحسب توجيهات المهندس المشرف.</p> | ٩. |

رئيس / جبران وصفي



م. ص. ٢٠١٥

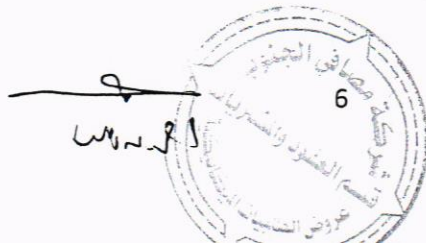
ثانيا - الاعمال الكهربائية
أ- جدول الكميات الاعمال الكهربائية .

| ت | الاعمال الكهربائية | الوحدة | الكمية | السعر | المبلغ |
|---|--|--------|--------|-------|--------|
| ١ | تجهيز ونصب وفحص وتأسيس بنل كهرباء ضد الانفجار (EX)) يحتوي بداخله على قاطع دورة رئيسي ثلاثي الطور رباعي الأقطاب سعة ٢٥٠ أمبير مع قواطع دورة فرعية سعة كل منها ١٠٠ أمبير عدد/٦ مع كافة الملحقات والتأسيسات الكهربائية وكل مايتطلبه العمل من مواد وحسب توجيهات المهندس المشرف. | عدد | ١ | | |
| ٢ | تجهيز ومد ودفن وتأسيس وفحص قابلو مسلح قياس (٤*٥٠) ملم يمتد من مصدر الكهرباء المغذي لبناية المختبرات ويغذي البنل الرئيسي لمختبر السيطرة مع استخدام أنابيب مناسبة يمر بداخلها القابلو عند مروره في الجدران مع كافة التأسيسات وكل مايتطلبه العمل من مواد وملحقات وحسب توجيهات المهندس المشرف. | م.ط | ٤٠ | | |
| ٣ | تجهيز ونصب وفحص وتأسيس قاطع دورة ثلاثي الطور سعة ١٠٠ أمبير داخل صندوق ضد الانفجار (EX) ينصب داخل المختبر مع كافة الملحقات والتأسيسات الكهربائية. وحسب توجيهات المهندس المشرف. | عدد | ٦ | | |
| ٤ | تجهيز ومد ودفن وتأسيس وفحص قابلو مسلح قياس (٤*٢٥) ملم يمتد من البنل الرئيسي ويغذي قواطع الدورة الكهربائية الداخلية للمختبر مع استخدام أنابيب مناسبة يمر بداخلها القابلو عند مروره في الجدران مع كافة التأسيسات وكل مايتطلبه العمل من مواد وملحقات وحسب توجيهات المهندس المشرف. | م.ط | ٥٠ | | |
| ٥ | تجهيز ونصب وتأسيس قاعدة فلورسنت ٤ قدم مزدوج ضد الانفجار (EX) كاملة مع مفاتيح التشغيل وكافة الملحقات والتأسيسات الكهربائية توزع حسب توجيهات المهندس المشرف. | عدد | ١٤ | | |
| ٦ | تجهيز ونصب وتأسيس سويج سوكت ١٣ أمبير نوع ضد الانفجار EX كامل مع كافة الملحقات. والتأسيسات الكهربائية وحسب توجيهات المهندس المشرف | عدد | ٣٠ | | |
| ٧ | تجهيز ونصب وتأسيس سويج سوكت ١٥ أمبير نوع ضد الانفجار EX كامل مع كافة الملحقات. والتأسيسات الكهربائية وحسب توجيهات المهندس المشرف | عدد | ٢٤ | | |
| ٨ | تجهيز ونصب وتأسيس سويج سوكت ٣٢ أمبير كامل مع كافة الملحقات والتأسيسات الكهربائية نوع ضد الانفجار EX. وحسب توجيهات المهندس المشرف. | عدد | ٦ | | |



ب- الشروط والمواصفات العامة:-

- ١- تكون التأسيسات الكهربائية للبنائية للبنائية من النوع المخفي (الدفن).
- ٢- استخدام أنابيب بلاستيك قياس ٢٥ ملم^٢ P.V.C وداخلها أسلاك مفردة قياس (١.٥ ملم^٢) لكل من الخط والمتعادل والارضي لتغذية دوائر الانارة والمراوح والمفرغات.
- ٣- استخدام أنابيب بلاستيك قياس ٢٥ ملم^٢ P.V.C وداخلها أسلاك مفردة قياس (٢,٥ ملم^٢) لكل من الخط والمتعادل والارضي وذلك لتغذية دوائر القوة واسلاك قياس (٤ ملم^٢) للخط والمتعادل والارضي لتغذية السخانات واجهزة التبريد.
- ٤- يجب عدم امرار اكثر من دائرتين من دوائر القوة خلال الانبوب الواحد .
- ٥- تكون الاسلاك الكهربائية المفردة المستخدمة في التأسيسات هي (احمر، اصفر، ازرق) للخط و(اسود) للمتعادل (اخضر موشح بالأصفر) للأرضي.
- ٦- جميع أنابيب التأسيس الخاصة بدوائر الانارة يجب ان يكون مسارها في السقف أما أنابيب التأسيس الخاصة بدوائر القوة فيجب ان يكون مسارها على طول الجدار وفي حال تقاطعها مع الابواب والشبابيك يجب استخدام صناديق ربط بلاستيكية نوع جيد لمنع انحناء هذه الانابيب فوق الابواب والشبابيك .
- ٧- في حالة وجود اكثر من انحنائين عموديين في مسار الانابيب البلاستيكية فيجب استخدام صناديق ربط بلاستيكية جيدة .
- ٨- يجب عدم استخدام الاشرطة اللاصقة (P.V.C tape) لربط الأسلاك داخل صناديق الربط (J.Box) وإنما يجب استخدام رابط خزفي او بلاستيكي (porcelain or P.V.C screw connector)
- ٩- لا يجوز خلط تأسيسات دوائر (الانارة والمراوح ومفرغات الهواء) مع دوائر القوة وانما يجب ان تكون منفصلة عن بعضها البعض.
- ١٠- يجب ان لا تزيد تغذية الدائرة الواحدة لنقاط القوة عن :-
 - ٢ نقطة لمأخذ القوة (١٣ امبير و ١٥ امبير).
 - كل مأخذ قوة (٢٥) امبير او (٣٢) امبير له سلك مستقل مباشرة من اللوحة الرئيسية .
- ١١- يكون ارتفاع مأخذ القوة بمسافة لا تزيد عن (٠,٥) متر عن مستوى سطح الأرض.
- ١٢- يكون ارتفاع المفاتيح الكهربائية بمسافة لا تزيد عن (١,٥) متر عن مستوى سطح الأرض وبمسافة لا تقل عن (١٥) سم عن حافة الأبواب والشبابيك.
- ١٣- يجب ربط السلك في كل دائرة كهربائية بقضيب التجميع الارضي داخل لوحة التوزيع الكهربائية من جهة وبأبدان المفاتيح الكهربائية وبتراكيب مأخذ القوة وتراكيب الانارة ومفرغات الهواء من الجهة الأخرى.
- ١٤- يجب إجراء الفحص النهائي لكافة اعمال التأسيسات الكهربائية والقابلات للتأكد من وجود العازلية المطلوبة وعدم وجود (short circuit) مع بعضها او فيما بينها وبين الأرض.
- ١٥- تكون المفاتيح ثنائية أو ثلاثية الأزرار.
- ١٦- للمهندس المشرف الحق في رفض اي عمل غير مطابق للشروط والمواصفات الفنية المطلوبة وتعرض نماذج قبل البدء بالعمل على المهندس المشرف.
- ١٧- ذرعة القابلات هي ذرعة تقريبية وتخضع للقياس الحقيقي عند استلام العمل كذلك بقية النقاط الكهربائية.



١٨- تكون مناقشة المواد كالاتي :-

- الاسلاك القابلات من منشأ اردني.
- قواطع الدورة والسراكت والبتلات من منشأ (أوربي، أمريكي، ياباني).
- تراكيب الإنارة والمصابيح LED والفلورسنتات من منشأ أوربي غربي .
- مفاتيح التشغيل والسوكتات من منشأ أوربي غربي.

ج- وصف العمل :-

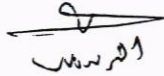
- ١- تجهيز ونصب وتأسيس قاعدة فلورسنت ٤ قدم مزدوج ضد الانفجار (EX) كاملة مع مفاتيح التشغيل وكافة الملحقات والتأسيسات الكهربائية وحسب توجيهات المهندس المشرف.
- ٢- تجهيز ونصب وفحص وتأسيس قاطع دورة ثلاثي الطور سعة ١٠٠ أمبير داخل صندوق ضد الانفجار (EX) ينصب داخل المختبر مع كافة الملحقات والتأسيسات الكهربائية. وحسب توجيهات المهندس المشرف.
- ٣- تجهيز ونصب وتأسيس سويج سوكت ٣٢ أمبير كامل مع كافة الملحقات نوع ضد الانفجار EX . وحسب توجيهات المهندس المشرف
- ٤- تجهيز ونصب وتأسيس سويج سوكت ١٣ أمبير نوع ضد الانفجار EX كامل مع كافة الملحقات. والتأسيسات الكهربائية وحسب توجيهات المهندس المشرف
- ٥- تجهيز ونصب وتأسيس سويج سوكت ١٥ أمبير نوع ضد الانفجار EX كامل مع كافة الملحقات. والتأسيسات الكهربائية وحسب توجيهات المهندس المشرف
- ٦- تجهيز ومد ودفن وتأسيس وفحص قابلو مسلح قياس (٤*٥٠) ملم يمتد من مصدر الكهرباء المغذي لبناية المختبرات ويغذي البنل الرئيسي لمختبر السيطرة مع استخدام أنابيب مناسبة يمر بداخلها القابلو عند مروره في الجدران مع كافة التأسيسات وكل مايتطلبه العمل من مواد وملحقات وحسب توجيهات المهندس المشرف.
- ٧- تجهيز ومد ودفن وتأسيس وفحص قابلو مسلح قياس (٤*٢٥) ملم يمتد من البنل الرئيسي ويغذي قواطع الدورة الكهربائية الداخلية للمختبر مع استخدام أنابيب مناسبة يمر



7
المهندس

بداخلها القابلو عند مروره في الجدران مع كافة التأسيسات وكل مايتطلبه العمل من مواد وملحقات وحسب توجيهات المهندس المشرف.

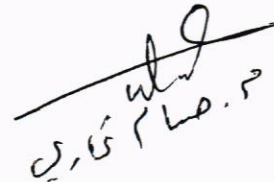
٨- تجهيز ونصب وفحص وتأسيس بزل كهرباء ضد الانفجار (EX)) يحتوي بداخله على قاطع دورة رئيسي ثلاثي الطور رباعي الأقطاب سعة ٢٥٠ أمبير مع قواطع دورة فرعية سعة كل منها ١٠٠ أمبير عدد/٦ مع كافة الملحقات والتأسيسات الكهربائية وكل مايتطلبه العمل من مواد وحسب توجيهات المهندس المشرف.

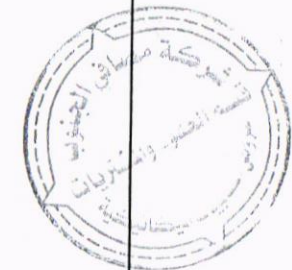
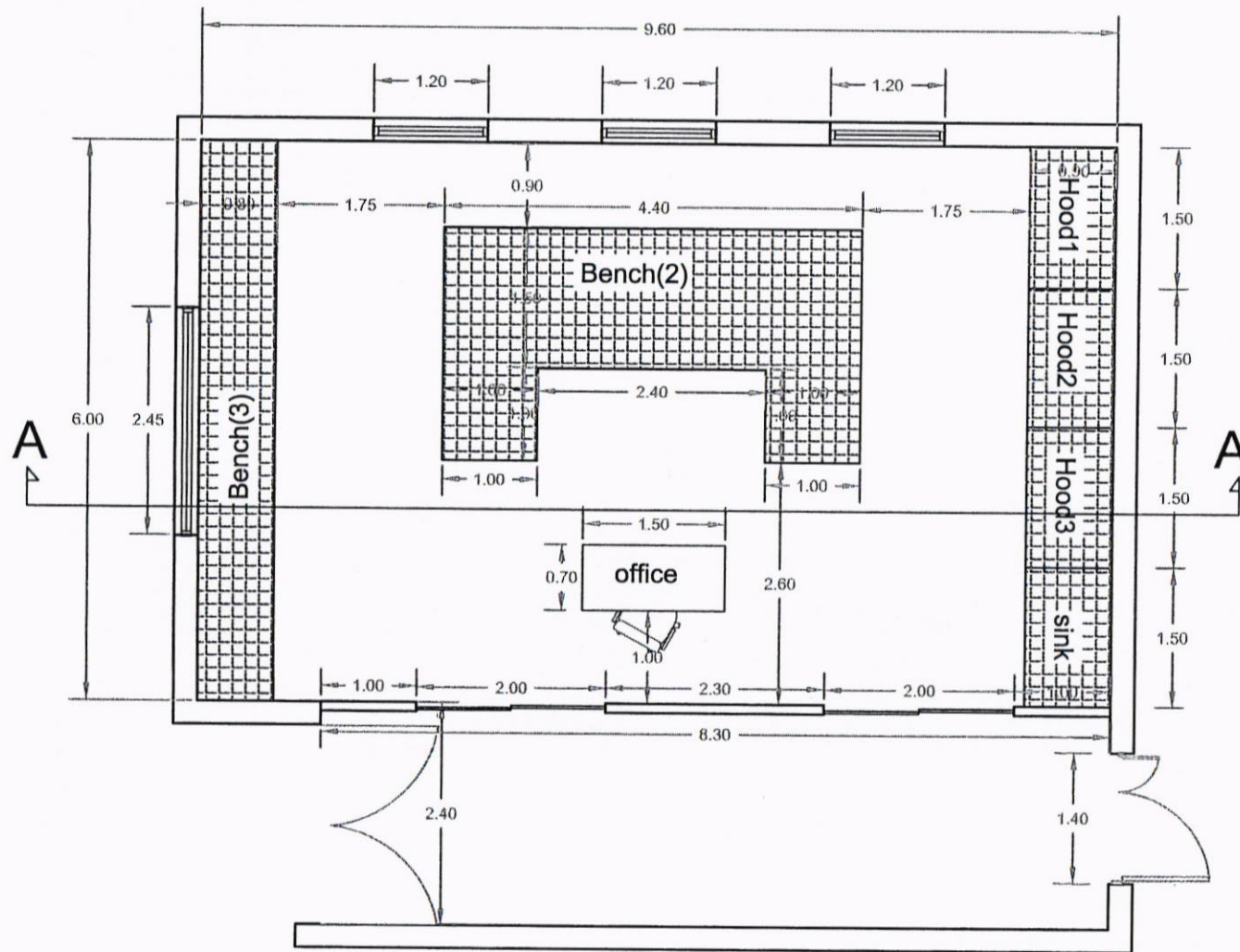

المهندس

ملاحظات :-

- ١- جميع المواد الانشائية خاضعة للفحوصات المختبرية وعلى حساب المقاول.
- ٢- جميع المواد المجهزة من الدرجة الاولى (مواد وعمل).
- ٣- على المقاول جلب نماذج لكافة المواد المستخدمة لغرض مصادقة المهندس المشرف قبل تنفيذ العمل.
- ٤- على المقاول الالتزام بشروط وتعليمات السلامة المعمول بها داخل الشركة مع تجهيز كافة المعدات الضرورية لضمان السلامة العامة.
- ٥- يتحمل المقاول اي ضرر يحصل جراء اعماله في اي جزء من اجزاء الشركة.
- ٦- على المقاول الالتزام بتواجد مهندس مدني في الموقع اثناء تنفيذ العمل.
- ٧- جميع الاعمال خاضعة للشروط العامة لأعمال الهندسة المدنية.
- ٨- على المقاول تقديم خطة عمل لكل فقرة من فقرات العمل وتخضع لمصادقة الجهة المشرفة قبل التنفيذ.
- ٩- على المقاول تقديم جدول زمني لتنفيذ كافة فقرات العمل وتخضع لمصادقة الجهة المشرفة.

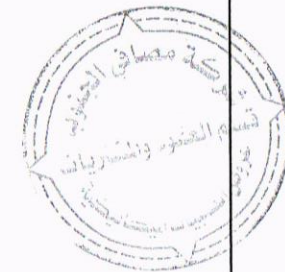
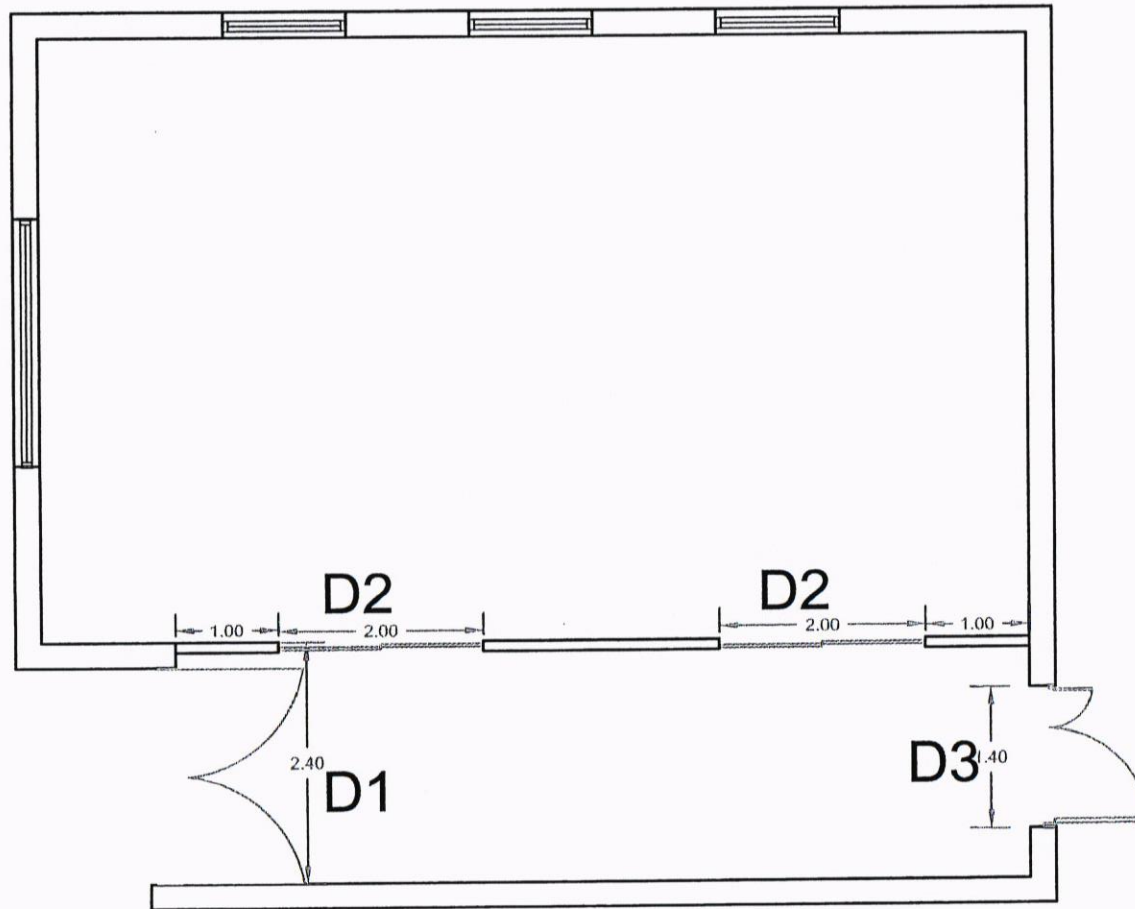



المهندس



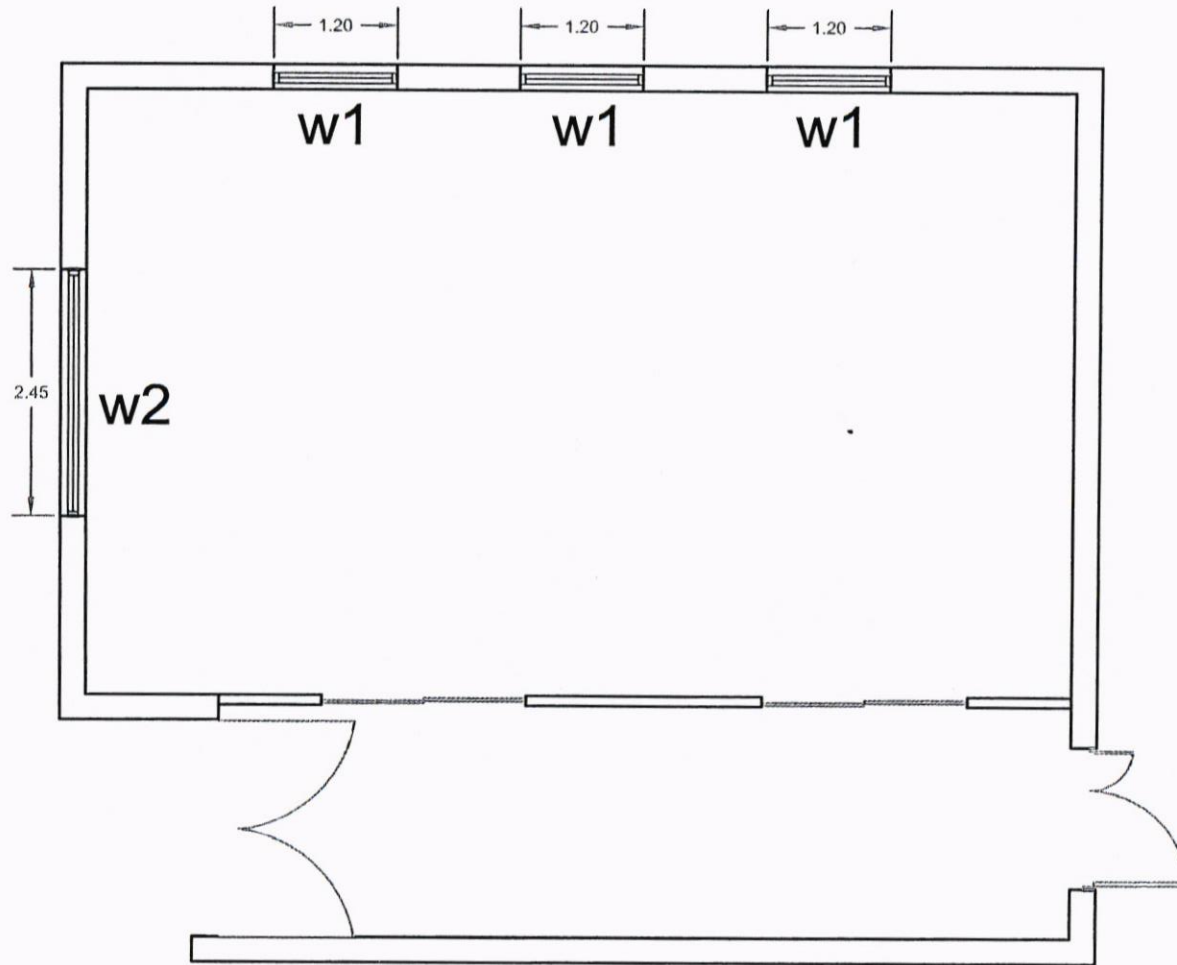
Handwritten signature and date: 2023/5/2

| | |
|--|-----------|
| South Refineries Company | |
| DISCIPLINED | A1 |
| PROJECT NAME: Control and Machinery Laboratory | |
| SHEET NAME: site plan | |
| Scale N.T.S | Sh.No:1 |
| Department of Engineering and Planning | |
| DESIGNED BY: ENG Duss Majeed | |
| Date | 2-5-2023 |



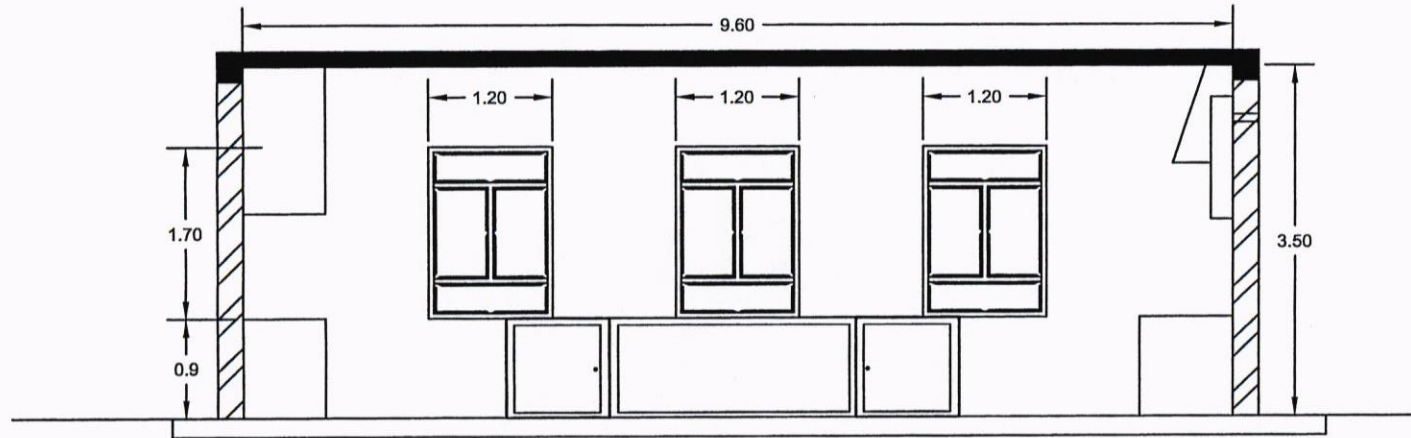
Handwritten signature or initials: *pb/s/s*

| | |
|--|-----------|
| South Refineries Company | |
| DISCIPLINED | A2 |
| PROJECT NAME: Control and Machinery Laboratory | |
| SHEET NAME: doors plan | |
| Scale N.T.S | Sh.No:1 |
| Department of Engineering and Planning | |
| DESIGNED BY: ENG Duaa Majed | |
| Date | 2-5-2023 |



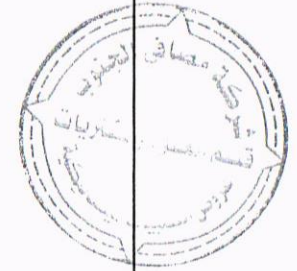
Handwritten signature or initials.

| | |
|--|-----------|
| South Refineries Company | |
| DISCIPLINED | A3 |
| PROJECT NAME: Control and Machinery Laboratory | |
| SHEET NAME: windows plan | |
| Scale N.T.S | Sh.No:1 |
| Department of Engineering and Planning | |
| DESIGNED BY: ENG Dusa Hajed | |
| Date | 2-5-2023 |

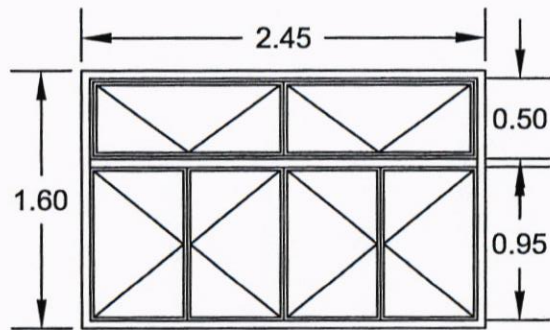


SECTION A_A

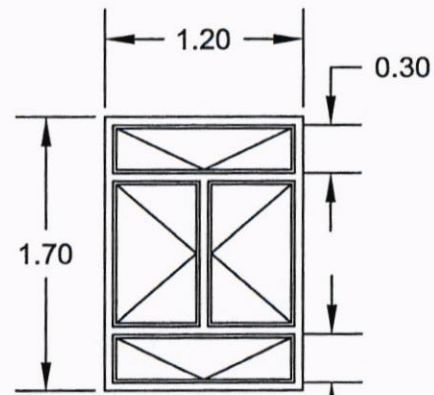
Handwritten signature and Arabic text:
 د. د. م. م. م.



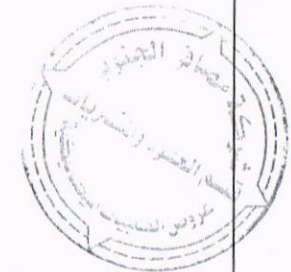
| | |
|--|----------|
| South Refineries Company | |
| DISCIPLINED | |
| A4 | |
| PROJECT NAME: Control and Machinery Laboratory | |
| SHEET NAME: SECTION | |
| Scale | Sh.No:1 |
| N.T.S | |
| Department of Engineering and Planning | |
| DESIGNED BY: ENG Dusa Majed | |
| Date | 2-5-2023 |



w2

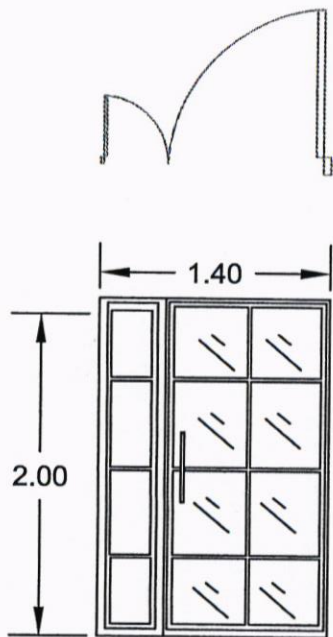


w1

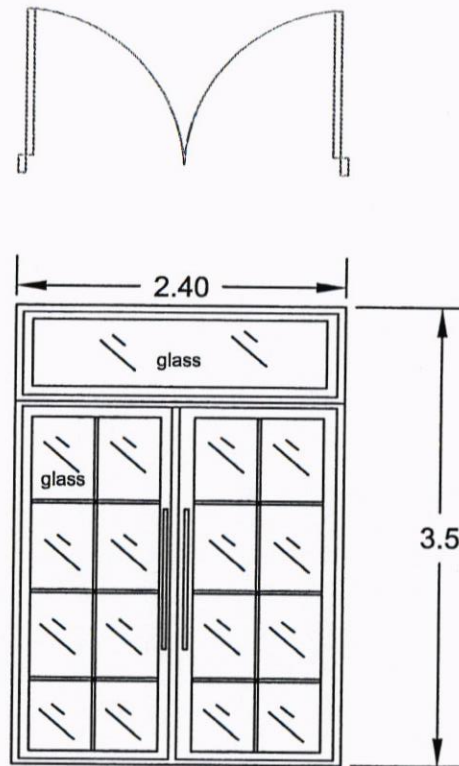


Handwritten signature and Arabic text: م. م. م. م. م.

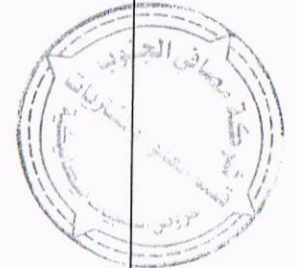
| | |
|--|----------|
| South Refineries Company | |
| DISCIPLINED | |
| A5 | |
| PROJECT NAME: Control and Machinery Laboratory | |
| SHEET NAME: windows | |
| Scale N.T.S | Sh.No: 1 |
| Department of Engineering and Planning | |
| DESIGNED BY: ENG Dusa Majed | |
| Date | 2-5-2023 |



D3

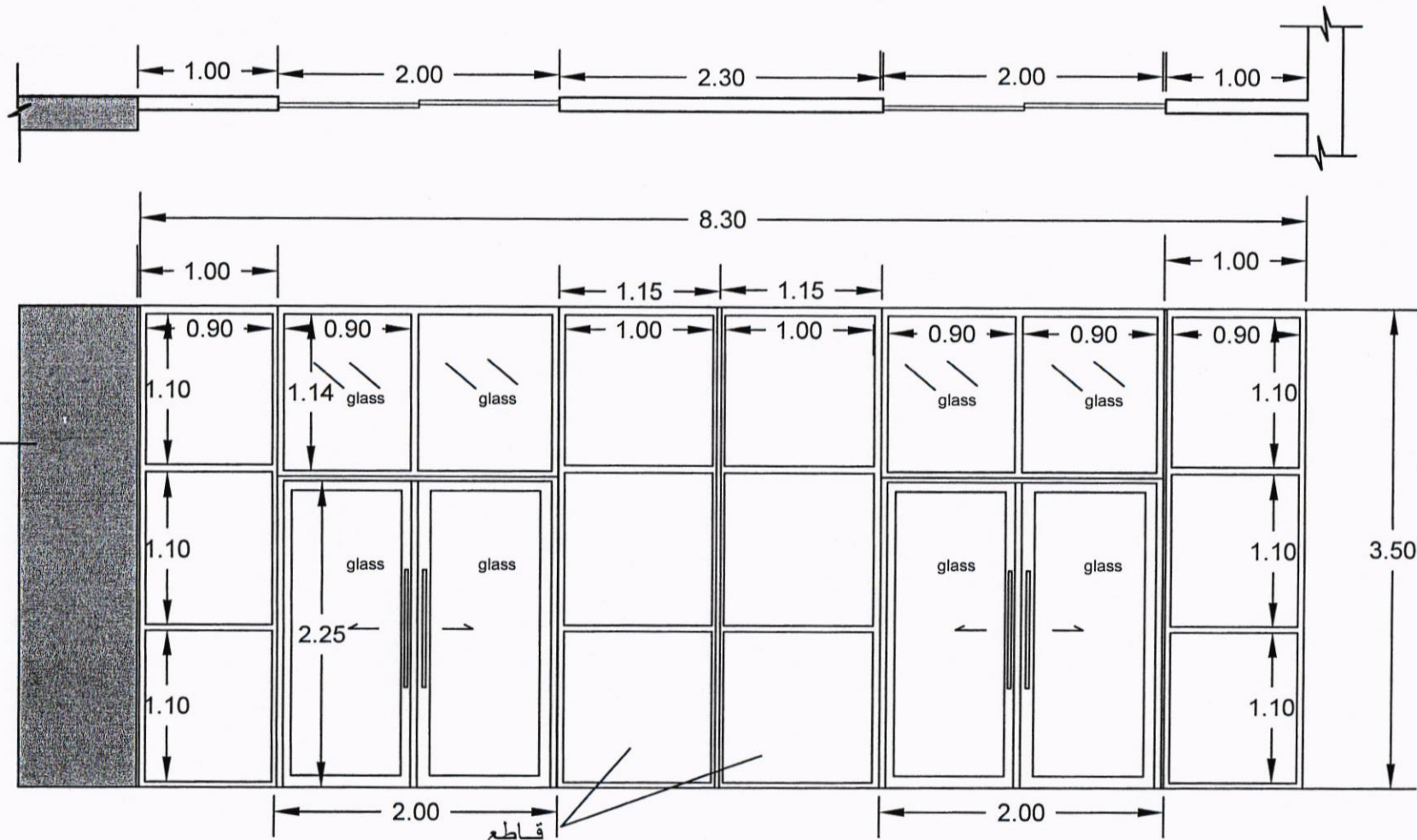


D1



دعا ماجد

| | |
|--|----------|
| South Refineries Company | |
| DISCIPLINED | |
| A6 | |
| PROJECT NAME: Control and Machinery Laboratory | |
| SHEET NAME: Doors | |
| Scale N.T.S | Sh.No:1 |
| Department of Engineering and Planning | |
| DESIGNED BY: ENG Duaa Majed | |
| Date | 2-5-2023 |



South Refineries Company

DISCIPLINED

A7

PROJECT NAME: Control and Machinery Laboratory

SHEET NAME: Doors

Scale N.T.S Sh.No:1

Department of Engineering and Planning

DESIGNED BY: ENG Duaa Majed

Date 2-5-2023

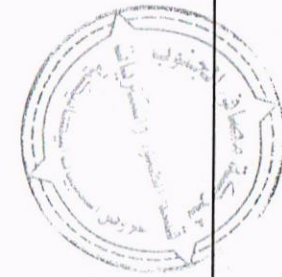
D2

قاطع
المنيوم

دعاء ماجد

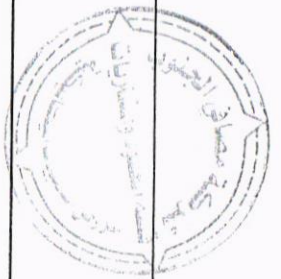
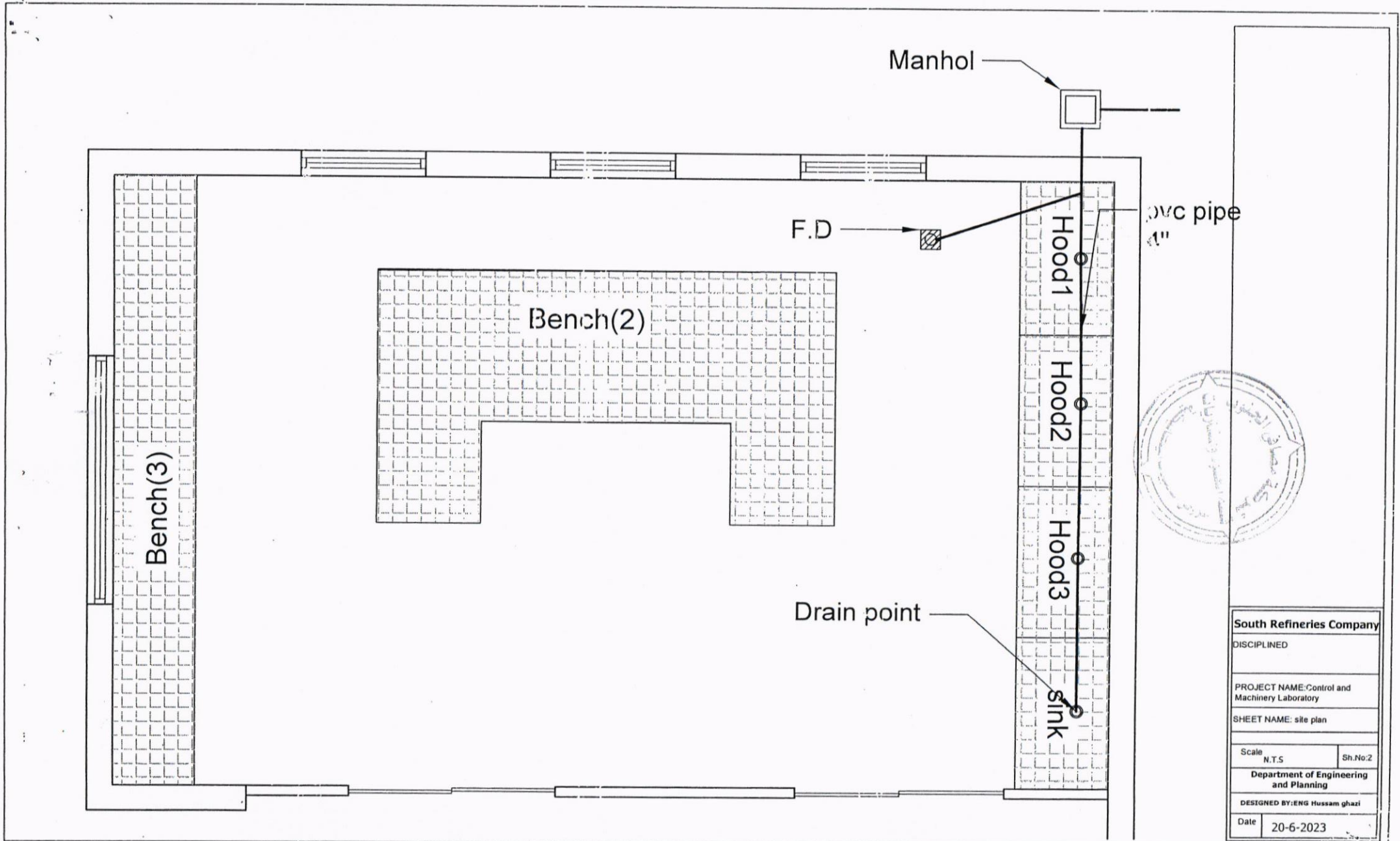
D2

| | Type | No. | Dim. | Notes |
|---------|------|-----|-------------|----------------------------|
| Doors | D1 | 1 | 2.4m *3.5m | double glass with aluminum |
| | D2 | 2 | 2.0m *3.50m | double glass with aluminum |
| | D3 | 1 | 1.4m *2.0m | double glass with aluminum |
| windows | w1 | 2 | 1.2m *1.7m | double glass with aluminum |
| | w2 | 2 | 2.45m*1.6m | double glass with aluminum |
| | | | | |



Handwritten signature or initials, possibly 'absls'.

| | |
|---|-----------|
| South Refineries Company | |
| DISCIPLINED | A8 |
| PROJECT NAME:Control and Machinery Laboratory | |
| SHEET NAME: windows and doors details | |
| Scale N.T.S | Sh.No:1 |
| Department of Engineering and Planning | |
| DESIGNED BY:ENG Duaa Majed | |
| Date | 2-5-2023 |



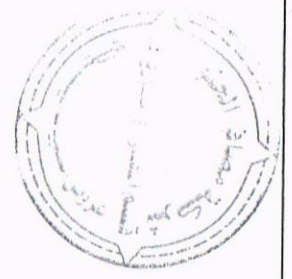
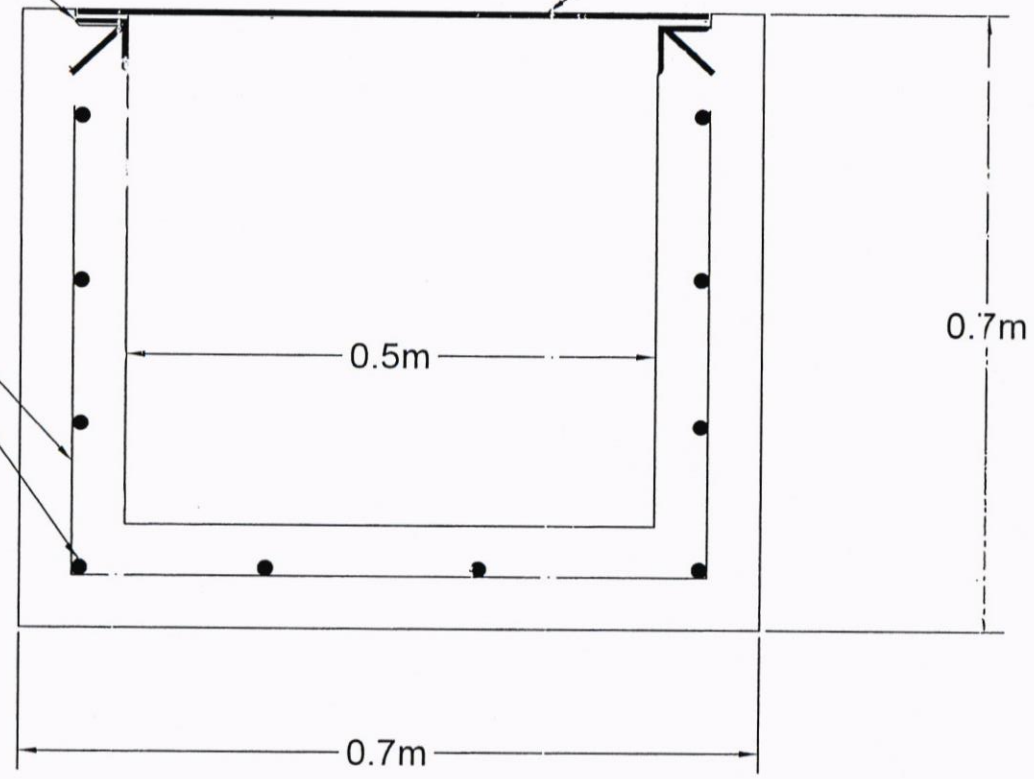
| | |
|--|-----------|
| South Refineries Company | |
| DISCIPLINED | |
| PROJECT NAME: Control and Machinery Laboratory | |
| SHEET NAME: site plan | |
| Scale N.T.S | Sh.No:2 |
| Department of Engineering and Planning | |
| DESIGNED BY: ENG Hussam ghazi | |
| Date | 20-6-2023 |

[Handwritten signature]

angle 50*50*5mm

Manhole cover 600*600mm

SIZE 12mm @150mm



concrete Manhole

Handwritten signature and date:
15/5/2014